








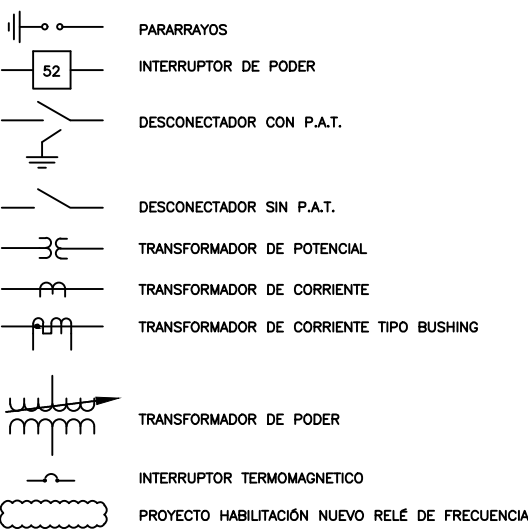


23664-A1	DIAGRAMA	ELEMENTAL DE CORRIENTE ALTERNA
23665-A1	DIAGRAMA	ELEMENTAL DE CORRIENTE CONTINUA
23666-A1	DIAGRAMA	ELEM. S.S. AL (C.A.-C.C.)
23669-A1	DIAGRAMA	ALAMBRADO TABLERO
23670-A1	DIAGRAMA	ALAMBRADO REMOTOS VARIOS
23671-A1	DIAGRAMA	DE COMUNICACIONES
23672-A1	TABLERO	DE CONTROL-DISPOSICION GENERAL

- 1.- RELÉ SEL 387 ESTARÁ MONTADO EN EL SWITCHGEAR DE MT.
- 2.- MEDIDOR ION8650 SE UBICARÁ EN LA SALA DE CONTROL.
- 3.- TTPP SE UBICA EN CELDA ENTRADA A, POR ESPACIOS DE DIBUJO SE MUESTRA EN CELDA DE ENTRADA B

EQUIPC

- | | |
|---|---|
|  | INSTRUMENTO DE CAMPO SIN INDICACIÓN TERRENO |
|  | INSTRUMENTO DE CAMPO CON INDICACIÓN EN TERRENO |
|  | INSTRUMENTO CON INDICACIÓN EN TABLERO Y PC |
|  | INSTRUMENTO CON INDICACIÓN EN TERRENO, TABLERO Y PC |
|  | INSTRUMENTO CON INDICACIÓN SOLO EN PC |
|  | COMANDO DADO DESDE RELE: NIVEL 1 |
|  | COMANDO DADO DESDE PC: NIVEL 2 |
|  | COMUNICACIÓN POR SOFTWARE |
|  | COMUNICACIÓN INTERNA DEL RELE O RTU |



ABREVIACIONES EQUIPOS:

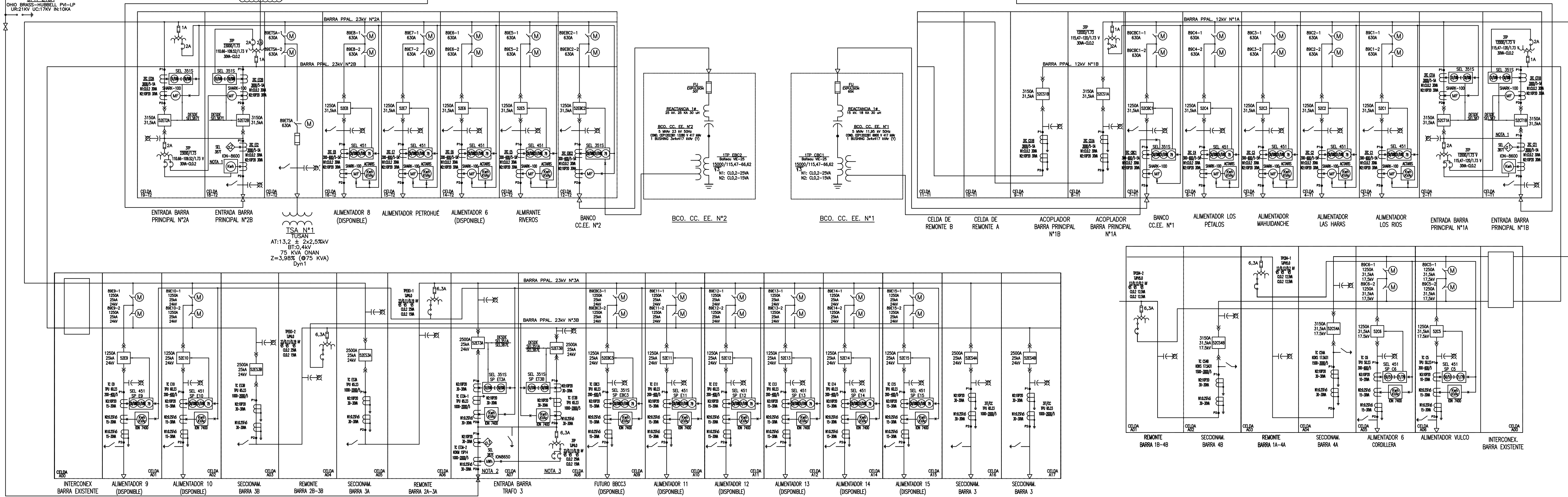
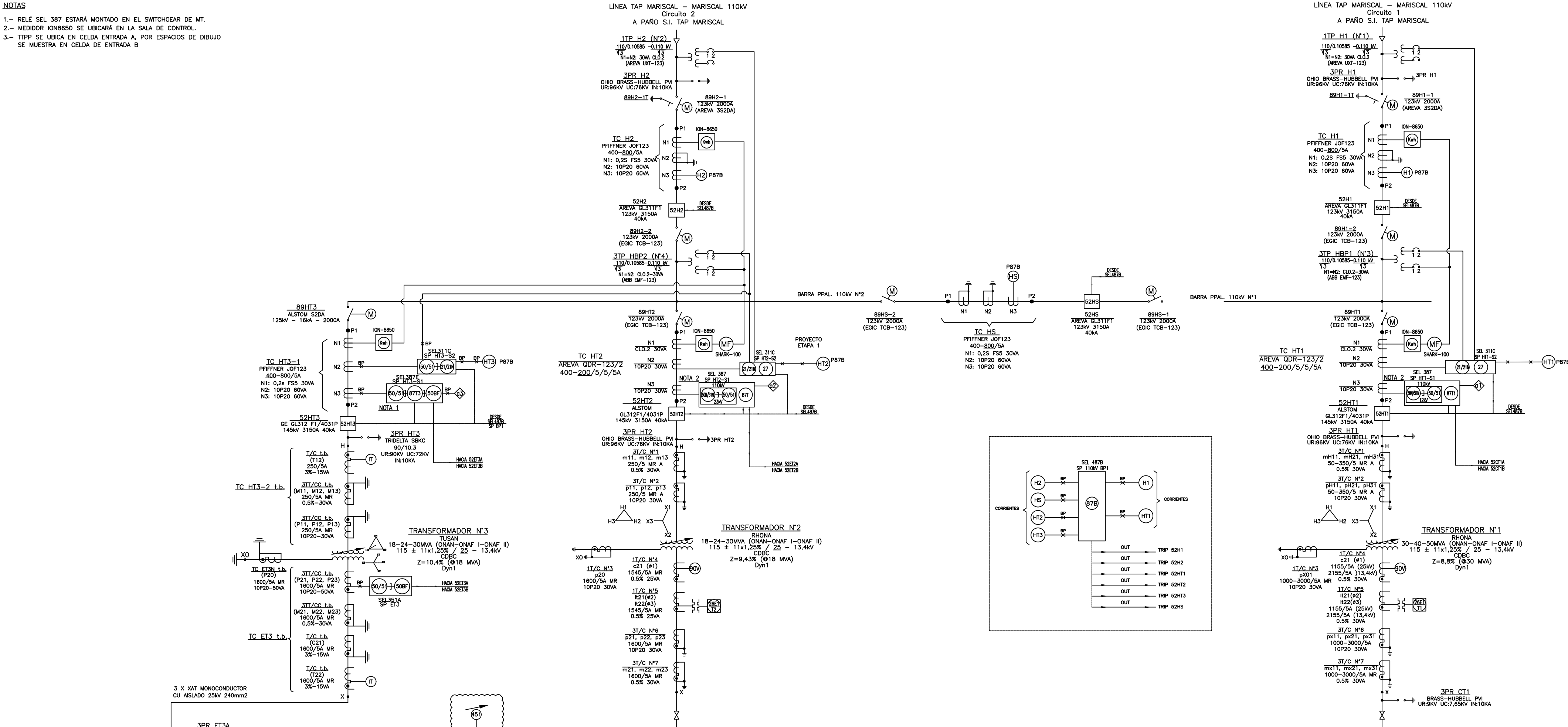
- [illegible]


NUMEROS NEMA

- | | |
|-----|--|
| 21 | PROTECCION DE DISTANCIA DE FASE |
| 21N | PROTECCION DE DISTANCIA RESIDUAL |
| 24 | INDICADOR DE NIVEL |
| 26 | INDICADOR DE TEMPERATURA |
| 30 | CUADRO ANUNCIADOR DE ALARMAS |
| 26E | TEMPERATURA DE ENROLLADOS |
| 51 | RELE SOBRECORRIENTE DE FASES INSTANTANEA |
| 50N | RELE SOBRECORRIENTE RESIDUAL INSTANTANEA |
| 51 | RELE SOBRECORRIENTE DE FASES TEMPORIZADO |
| 51N | RELE SOBRECORRIENTE RESIDUAL TEMPORIZADO |
| 52 | INTERRUPTOR DE POTENCIA |
| 79 | RECONEXION |
| 86 | RELE MAESTRO |
| 87 | RELE DIFERENCIAL |
| 89 | SECCIONADOR |
| 81 | RELE DE FRECUENCIA |

SUEÑOS

- B EQUIPO EN 66k



					SUBESTACIÓN MARISCAL 110/23/12 KV					
					DIAGRAMA UNILINEAL Y FUNCIONAL					
1	INCORPORACIÓN RELÉ EDAC SEL 451	CCEE	SSSE ZOM	06-2025	ZONA QUINTA-MELIPILLA	REVISO	F.R.J.	DIBUJO	-	PLANO N°
0	INFORMATICA 2024	EESS	F.R.J.	01-2024		APROBO	F.R.J.	PROYECTO	-	23624-A0
N°	PROYECTOS	PROY.	APROBO	FECHA		FECHA	26/01/2024	ESCALA	S/E	HOJA N° 1 SIGUE EN -